

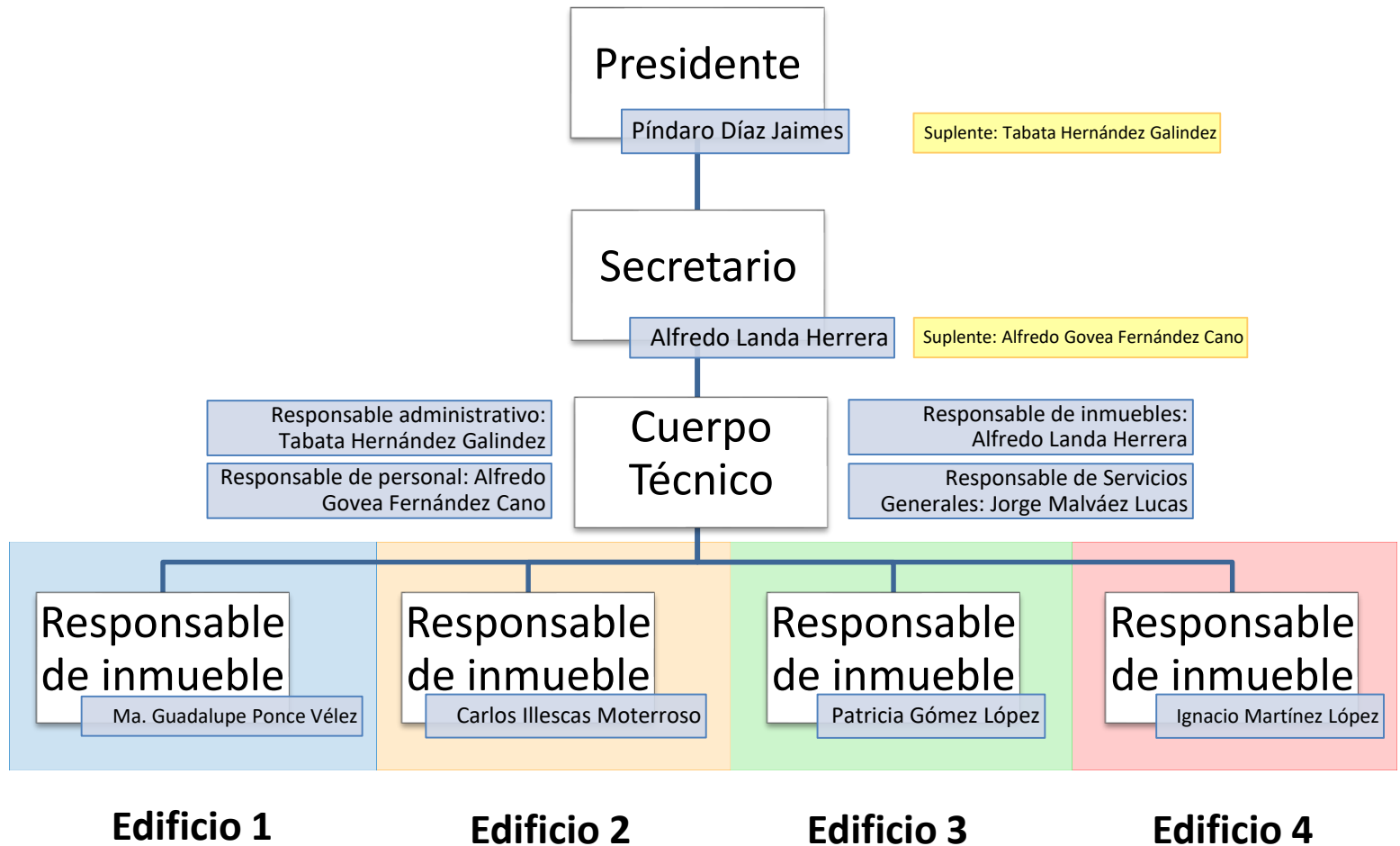
Universidad Nacional Autónoma de México
Instituto de Ciencias del Mar y Limnología

Comisión Local de Seguridad

16/11/2023



Comisión Local de Seguridad



Unidad Interna de Protección Civil

Edificio 1

Responsable de inmueble

Ma. Guadalupe Ponce Vélez

Suplente: Hugo Fernando Olivares Rubio

Jefes de piso

Ma. Guadalupe Ponce Vélez

Suplente: Hugo Fernando Olivares Rubio

León Álvarez Sánchez

Suplente: Francisco Flores de Santiago

Oscar Manuel Cabrera Contreras

Suplente:

Brigadistas

Edificio 2

Responsable de inmueble

Carlos Illescas Moteroso

Suplente: Fermín Sergio Castillo Sandoval

Jefes de piso

Fermín Sergio Castillo Sandoval

Suplente:

Susana Santiago Pérez

Suplente:

Alejandro Rodríguez Ramírez

Suplente: Carlos Illescas Moteroso

Brigadistas

Edificio 3

Responsable de inmueble

Patricia Gómez López

Suplente: Pablo Hernández Alcántara

Jefes de piso

Pablo Hernández Alcántara

Suplente: Alicia Durán González

Patricia Gómez López

Suplente:

Brigadistas

Edificio 4

Responsable de inmueble

Ignacio Martínez López

Suplente: Alfredo Landa Herrera

Jefes de piso

Blanca Rocío Tafoya Fernández

Suplente: Ignacio Palomar Morales

Claudia Ponce de León Hill

Suplente: Diana Juárez Bustos

Jorge Ulises López Sepúlveda

Suplente: Diego Guillermo Juárez Corona

Iris García Tello

Suplente: Denisse Flores González

Brigadistas

Funciones de la Unidad Interna de Protección Civil

- Apoyar en la implementación y operación del Programa Interno de Protección Civil de la entidad académica o dependencia administrativa.
- Identificar, clasificar, ubicar y registrar los recursos humanos, materiales y financieros disponibles para hacer frente a una situación de emergencia.
- Promover la información, organización y capacitación de sus integrantes por cada inmueble.
- Realizar campañas de difusión internas, a fin de coadyuvar a la creación de la cultura de Protección Civil entre el personal que labora en la entidad académica o dependencia administrativa.
- Fomentar la participación del personal que labora en la entidad académica o dependencia administrativa para la realización de ejercicios y simulacros.

Funciones de la Unidad Interna de Protección Civil

Responsables del inmueble

- Dictar las acciones preventivas a seguir, para evitar la ocurrencia de una situación de alto riesgo.
- Evaluar la situación prevaleciente y saber si es necesario evacuar y/o realizar un repliegue en el inmueble.
- Realizar un informe periódico de las condiciones del inmueble.
- Estar al pendiente de las campañas de sensibilización al personal para la realización de los simulacros.
- Estar presente en los simulacros, a fin de coordinar y evaluar su desarrollo.
- Después de una emergencia, realizar una reunión para evaluar la situación y tomar las decisiones pertinentes para el restablecimiento de las actividades normales.
- Recibir el informe de heridos, desaparecidos y decesos confirmados, para que la se informe a los familiares y lleve el seguimiento hasta el fin.
- Identificar los riesgos a los que está expuesto el inmueble.
- Elaborar los croquis del inmueble, necesarios para identificar la ubicación y características de este.
- Diseñar los escenarios probables para el caso de alto riesgo, emergencia, siniestro o desastre.
- Supervisar la correcta señalización de Protección Civil en todo el inmueble.
- Establecer el puesto de coordinación durante el desarrollo de los simulacros o de la presencia de un riesgo, emergencia, siniestro o desastre.
- Evaluar los ejercicios de simulación.

Funciones de la Unidad Interna de Protección Civil

Jefes de piso

- Realizar la evaluación inicial de la situación.
- Establecer comunicación con el responsable del inmueble para acordar las acciones a implementar.
- Coordinar la evacuación de su área de acuerdo con lo indicado por el responsable del inmueble.
- Verificar visualmente la presencia y ubicación de los brigadistas y de los usuarios de su área.
- Levantar el censo de la población de su piso.
- Asegurar que las rutas de evacuación estén libres de obstáculos.
- Indicar a los brigadistas, en su caso, las rutas alternas de evacuación.
- Dar instrucciones a los brigadistas para que organicen a los usuarios como mejor lo considere.
- Mantener la calma de brigadistas y habitantes a través de señales, altavoces o intercomunicación.
- Dar la señal de evacuación a brigadistas para conducir a los usuarios por las rutas de evacuación hasta la zona de menor riesgo, ya sea interna o externa.
- Supervisar a los brigadistas en la actualización de equipos de emergencia y, en su caso apoyarlos.
- Verificar la evacuación total del área asignada.
- Revisar la lista de presentes, levantada en el punto de reunión, reportando a la Comisión Local de Seguridad los ausentes y las causas, si las conoce.
- Mantener el orden de los evacuados del área a su cargo, en las zonas de menor riesgo.
- Informar al jefe de edificio sobre el desarrollo de las acciones del simulacro realizadas en su área.

Funciones de la Unidad Interna de Protección Civil

Brigadistas

En la fase de prevención:

- Participar en el análisis de riesgos y recursos internos y externos.
- Implementar y dar mantenimiento a la señalización.
- Dar a conocer quiénes forman las brigadas y las actividades que realizarán.
- Promover y difundir una cultura de protección civil entre la comunidad universitaria.
- Mantener el equipo que se les proporcione en buenas condiciones.
- Participar en la planeación de los ejercicios y simulacros.
- Conocer el inmueble.

Funciones de la Unidad Interna de Protección Civil

Brigadistas

En la fase de auxilio:

- Portar el gafete o chaleco distintivo que lo identifique como brigadista.
- Aplicar los planes de emergencia.
- Conservar la calma.
- Coordinarse con los demás brigadistas en la operación de las actividades encomendadas.
- Si es necesario suplir o apoyar a los integrantes de otras brigadas.
- De así requerirse, cooperar con los cuerpos de seguridad externos.
- Mantener informado al jefe de brigada sobre las incidencias.

Funciones de la Unidad Interna de Protección Civil

Brigadistas

En la fase de recuperación:

- Revisar y dar mantenimiento de los equipos utilizados.
- Llevar a cabo la retroalimentación en forma conjunta o por brigada.
- Elaborar un informe sobre las actividades realizadas durante la emergencia.